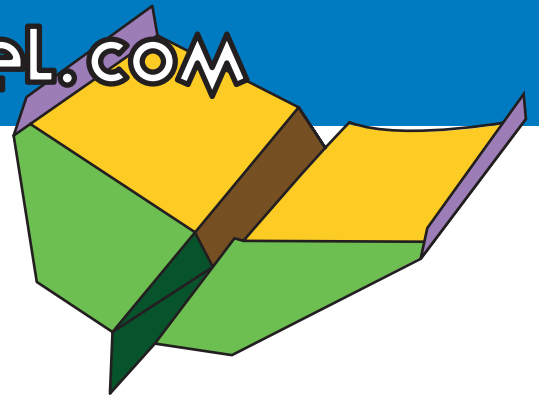
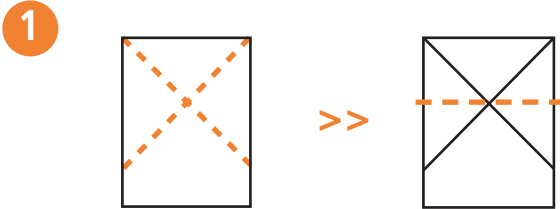




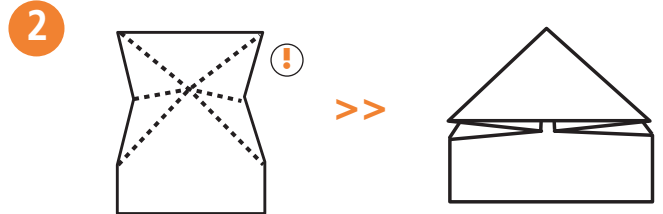
Leto



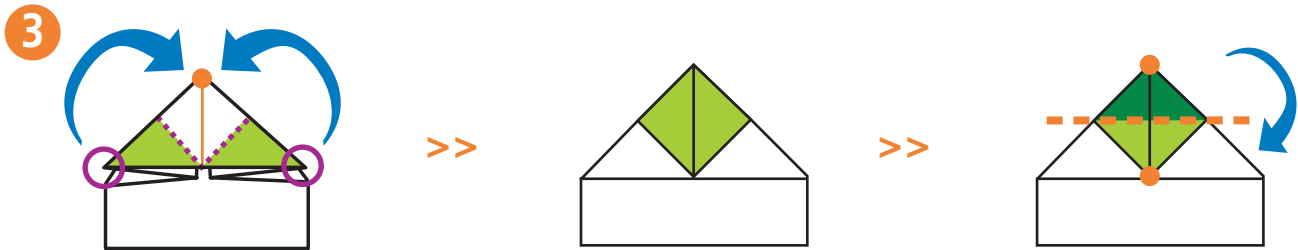
Excelente variación del Tripi, más estilizado.
Este modelo es gentileza de Carlos, Álvaro y Jordi.
¡Gracias!



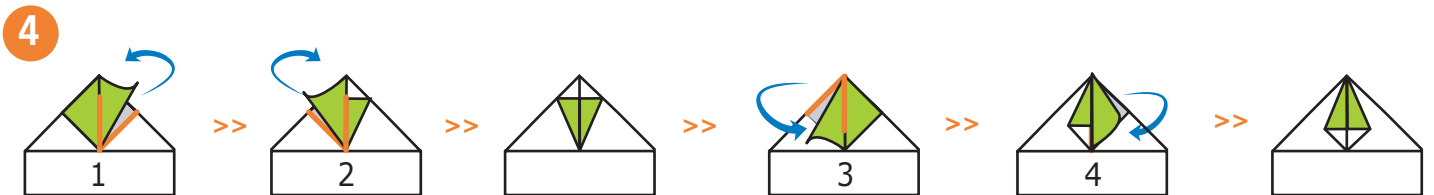
Doblar y desdoblar las diagonales marcadas; doblar por donde se cruzan las diagonales marcadas en el paso anterior.



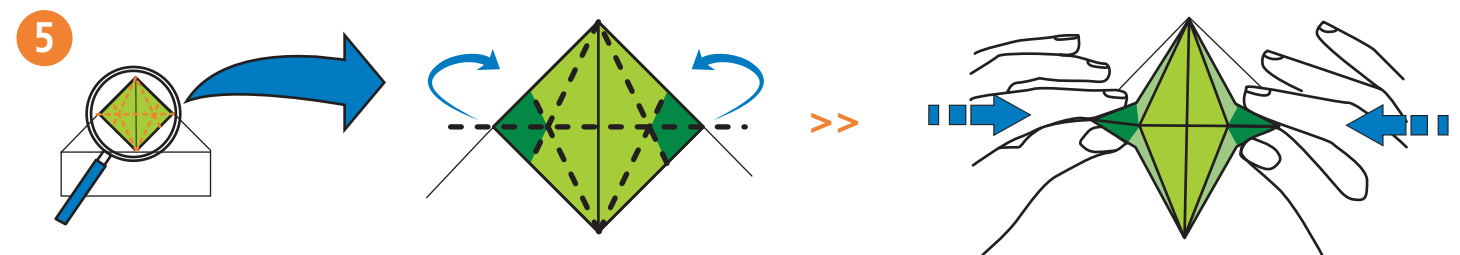
Plegar hacia adentro, como si fuera un acordeón. Así es como debería quedar después del "pliegue acordeón".



Ahora, doblar las esquinas marcadas con un circulito y hacerlas coincidir con el punto anaranjado. Luego, doblar la punta hacia abajo haciendo coincidir los dos puntos anaranjados, y desdoblar. Hasta aquí, todo igual al Tripi original...



En este punto hay que hacer cuatro pliegues, como se ve en el dibujo. Después de hacerlos, en el "cuadrado" tienen que quedar marcadas las líneas como muestra el dibujo central del próximo paso.



Como ves en el dibujo, hay que "cerrar" el cuadrado, tomándolo por las puntas que aquí mostramos de color verde oscuro y siguiendo los pliegues en el papel...

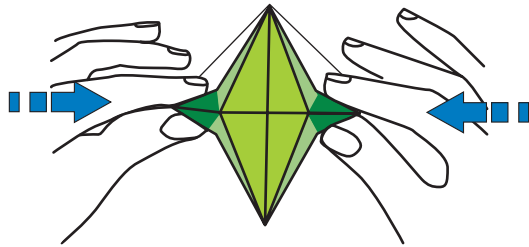
...continúa en la página 2



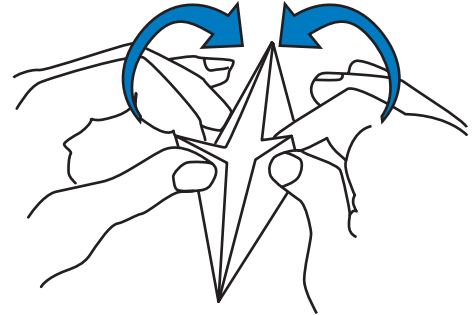


Leto (página 2)

6

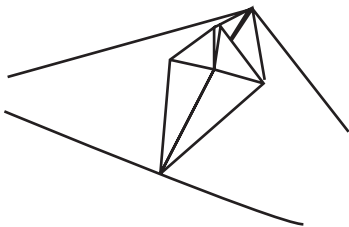


>>

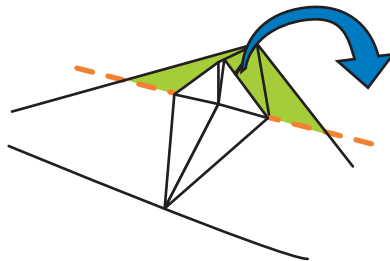


Cerramos el cuadrado. cerramos el cuadrado, y...

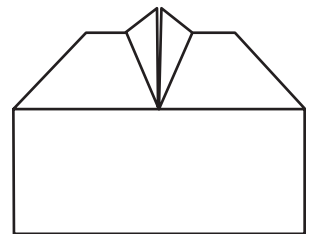
7



...así es como tiene que quedar!

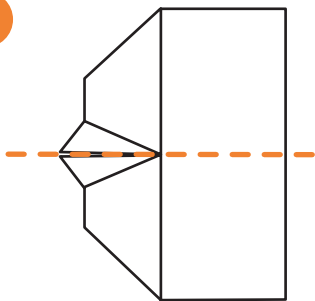


>>



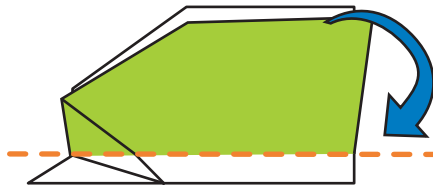
Doblá hacia atrás por la línea marcada.

8



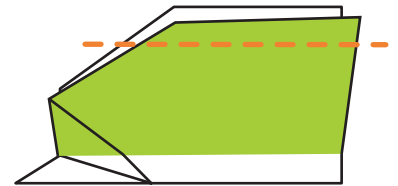
Ahora, plegalo al medio...

>>



...doblar por la línea marcada para hacer las alas...

>>



...y el borde de las alas para formar los alerones.
¡Terminaste!

